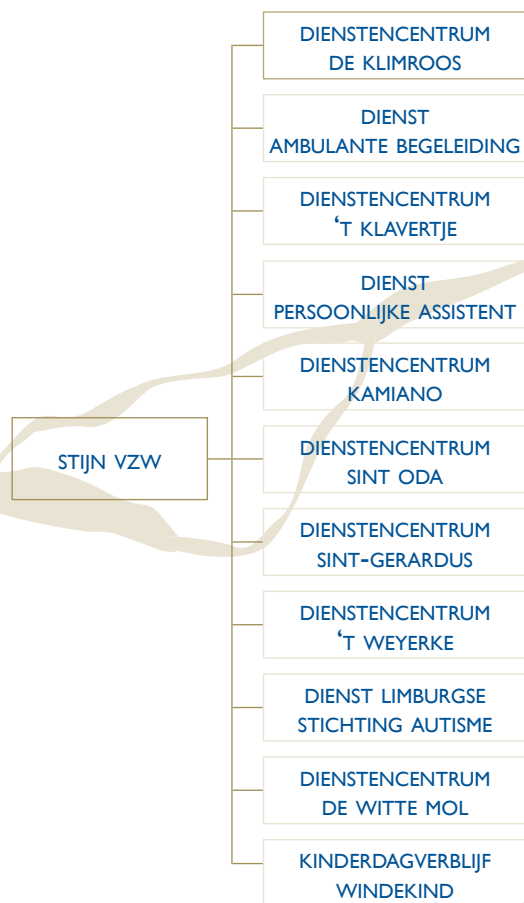


Stijn vzw

De Klimroos is een dienstencentrum dat deel uitmaakt van de overkoepelende netwerkorganisatie Stijn vzw.

Tussen de dienstencentra bestaat er een onderlinge samenwerking. Een grote meerwaarde is het delen van expertise en kennis. "Zorg in dialoog" staat centraal.

Elk dienstencentrum werkt autonoom en heeft een eigen Gebruikersraad, Directie, Raad van Toezicht en Steunfonds.



Uw steun is altijd welkom!

Via gift:
335-0038983-35
BIC BBRUBEBB
IBAN BE57335003898335

Word Steunlid

en stort via een doorlopende opdracht maandelijks een bedrag van 5 euro
zie www.klimroos.be (steun ons)

Steun één van onze projecten:

zie www.klimroos.be (steun ons)

Koop een geschenk met een verhaal in onze geschenkenwinkel IDEE - Gifts by Rose gelegen in Winkelgalerij 'FORUM' Kloosterstraat 10 bus 5, 3910 Pelt
zie www.facebook.com/giftsbyrosepelt



U kan ons telefonisch bereiken op:
T: 011 34 91 50



V.U. Kim Celis - p/a Kleine Boemerangstraat 26, 3900 Pelt - 011 34 91 50 - klimroos@kli.stijn.be - www.klimroos.be

Netwerk voor dienstverlening aan personen met een beperking
Stijn vzw - Breugelweg 200, 3900 Pelt
BE 0439.452.461 - RPR Ondernemingsrechtbank Antwerpen,
Afdeling Hasselt - www.stijn.be - info@stijn.be





De Klimroos

De Klimroos is een dienstencentrum voor volwassen personen met een fysieke handicap, een niet-aangeboren hersenletsel en/of een neurologische aandoening.

Onze dienstverlening situeert zich in de regio Noord-Limburg.

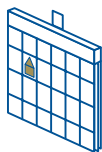
We zoeken in dialoog een oplossing voor alle zorgvragen die men ons stelt.

We streven naar kwaliteitsvolle zorg op maat binnen een open en warme organisatiecultuur.

Meer info

U kan met al uw **zorgvragen** terecht bij één van onze sociaal assistentes via het algemeen nummer 011 34 91 50.

Voor informatie over openstaande **vacatures**, **stage** of **vrijwilligerswerk** kan u terecht bij onze domeinverantwoordelijke personeel: Werner.welkenhuizen@kli.stijn.be



DAGONDERSTEUNING



WOONONDERSTEUNING

VLIEGDEN OOST
Boemerangstraat 20,
3900 Pelt

VLIEGDEN NOORD
Kloosterstraat 10 bus 5,
3910 Pelt

Deze dagcentra bieden een zinvolle dagbesteding in een aangename en aangepaste omgeving.

Vliegden Oost is rustig gelegen in een bosrijke omgeving. Vliegden Noord is gelegen in het centrum van Neerpelt.

TREFPUNT DE GORTEN
Boemerangstraat 2A,
3900 Pelt

Een gezellige ontmoetingsplaats voor mensen binnen en buiten onze doelgroep.

Je kan er dagelijks terecht voor een tasje koffie, een gezellige babbel en/of een activiteit.

DE ZILVERBERK
Kleine Gortenstraat 15,
3900 Pelt

16 rolstoeltoegankelijke huurwoningen met 1 of 2 slaapkamers met noodassistentie en/of 24/24u zorgassistentie.

1 rolstoeltoegankelijke studio voor tijdelijk verblijf met de nodige (zorg)assistentie.

Rustig gelegen in een bosrijke omgeving op wandelafstand van de dorpskern van Lindelhoeven.

LINDELHEIDE
Kleine Gortenstraat 15,
3900 Pelt

29 rolstoeltoegankelijke huurwoningen met 1 of 2 slaapkamers met 24/24u oproepbare (zorg)assistentie.

Rustig gelegen in een bosrijke omgeving op wandelafstand van de dorpskern van Lindelhoeven.

DE WIEK
De Kempkens 54,
3930 Hamont

Geïntegreerde woonvorm met 13 rolstoeltoegankelijke studio's waar 24/24u de nodige zorgassistentie geboden wordt.

Rustig gelegen op wandelafstand van de stadskern van Hamont.

DE OPEN POORT
Burg. Laenenstraat 7,
3900 Pelt

Geïntegreerde woonvorm met 12 rolstoeltoegankelijke studio's waar 24/24u de nodige zorgassistentie geboden wordt.

Gelegen in het centrum van Overpelt.

DE MISTEL
Kleine Boemerangstraat 26,
3900 Pelt

2 woongroepen met 18 rolstoeltoegankelijke woningen waar 24/24u intensieve zorg geboden wordt.

Rustig gelegen in een bosrijke omgeving op wandelafstand van de dorpskern van Lindelhoeven.