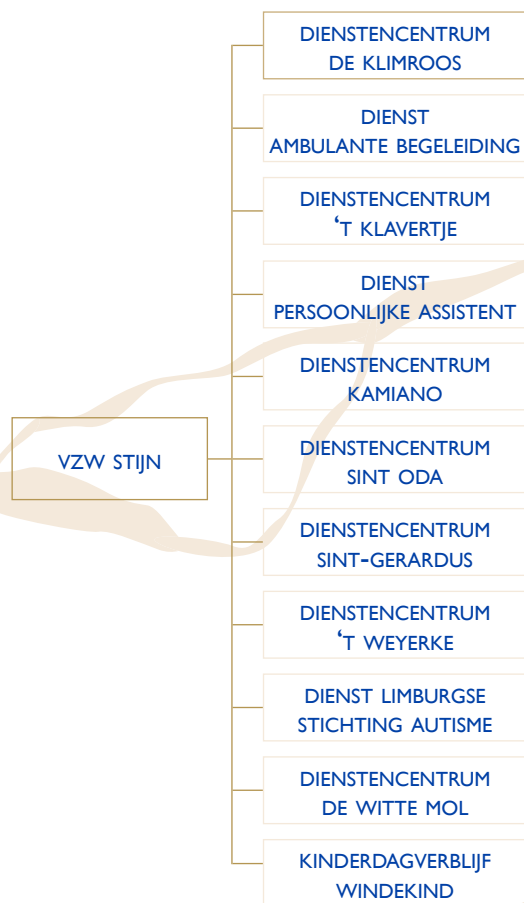


## vzw Stijn

De Klimroos is een dienstencentrum dat deel uitmaakt van de overkoepelende netwerkorganisatie vzw Stijn.

Tussen de dienstencentra bestaat er een onderlinge samenwerking. Een grote meerwaarde is het delen van expertise en kennis. "Zorg in dialoog" staat centraal.

Elk dienstencentrum werkt autonoom en heeft een eigen Gebruikersraad, Directie, Raad van Toezicht en Steunfonds.



## Uw steun is altijd welkom!

Via gift:  
335-0038983-35  
BIC BBRUBEBB  
IBAN BE57335003898335

### Word Steunlid

door via een doorlopende opdracht maandelijks een bedrag van 5 euro te storten.  
zie [www.klimroos.be](http://www.klimroos.be) (steun ons)

### Steun één van onze projecten:

zie [www.klimroos.be](http://www.klimroos.be) (steun ons)

Koop een geschenk met een verhaal in onze geschenkenwinkel IDEE - Gifts by Rose gelegen in Winkelgalerij 'FORUM' Kloosterstraat 10 bus 5, 3910 Pelt  
zie [www.facebook.com/giftsbyrosepelt](https://www.facebook.com/giftsbyrosepelt)



U kan ons telefonisch bereiken op:  
T: 011 34 91 50



V.U. Kim Celis - p/a Kleine Boemerangstraat 26, 3900 Pelt - 011 34 91 50 - [klimroos@kli.stijn.be](mailto:klimroos@kli.stijn.be) - [www.klimroos.be](http://www.klimroos.be)

Netwerk voor dienstverlening aan personen met een beperking  
Stijn VZW - Breugelweg 200, 3900 Pelt  
BE 0439.452.461 - RPR Ondernemingsrechtbank Antwerpen,  
Afdeling Hasselt - [www.stijn.be](http://www.stijn.be) - [info@stijn.be](mailto:info@stijn.be)



de klimroos  
samen uniek in zorg





## De Klimroos

De Klimroos is een dienstencentrum voor volwassen personen met een fysieke handicap, een niet-aangeboren hersenletsel en/of een neurologische aandoening.

Onze dienstverlening situeert zich in de regio Noord-Limburg.

We zoeken in dialoog een oplossing voor alle zorgvragen die men ons stelt.

We streven naar kwaliteitsvolle zorg op maat binnen een open en warme organisatiecultuur.

## Meer info

U kan met al uw **zorgvragen** terecht bij onze sociaal assistentes:

Lieve Van de Broek  
011 34 91 54

socialedienst@kli.stijn.be

Iris Jacobs  
011 34 01 91

socialedienst2@kli.stijn.be

Voor informatie over openstaande **vacatures**, **stage** of **vrijwilligerswerk** kan u terecht bij ons hoofd woonondersteuning:

Werner Welkenhuizen  
011 34 91 53

hoofdwoonondersteuning@kli.stijn.be



### DAGONDERSTEUNING



### WOONONDERSTEUNING

**VLIEDEN OOST**  
Boemerangstraat 20,  
3900 Pelt

**VLIEDEN NOORD**  
Kloosterstraat 10 bus 5,  
3910 Pelt

Deze dagcentra bieden een zinvolle dagbesteding in een aangename en aangepaste omgeving.

Vliegden Oost is rustig gelegen in een bosrijke omgeving. Vliegden Noord is gelegen in het centrum van Neerpelt.

**TREPPUNT DE GORTEN**  
Boemerangstraat 2A,  
3900 Pelt

Een gezellige ontmoetingsplaats voor mensen binnen en buiten onze doelgroep.

Je kan er dagelijks terecht voor een tasje koffie, een gezellige babbel en/of een activiteit.

**DE ZILVERBERK**  
Kleine Gortenstraat 15,  
3900 Pelt

16 rolstoeltoegankelijke huurwoningen met 1 of 2 slaapkamers met noodassistentie en/of 24/24u zorgassistentie.

1 rolstoeltoegankelijke studio voor tijdelijk verblijf met de nodige (zorg)assistentie.

Rustig gelegen in een bosrijke omgeving op wandelafstand van de dorpskern van Lindelhoeven.

**LINDELHEIDE**  
Kleine Gortenstraat 15,  
3900 Pelt

29 rolstoeltoegankelijke huurwoningen met 1 of 2 slaapkamers met 24/24u oproepbare (zorg)assistentie.

Rustig gelegen in een bosrijke omgeving op wandelafstand van de dorpskern van Lindelhoeven.

**DE WIEK**  
De Kempkens 54,  
3930 Hamont

Geïntegreerde woonvorm met 13 rolstoeltoegankelijke studio's waar 24/24u de nodige zorgassistentie geboden wordt.

Rustig gelegen op wandelafstand van de stadskern van Hamont.

**DE OPEN POORT**  
Burg. Laenenstraat 7,  
3900 Pelt

Geïntegreerde woonvorm met 12 rolstoeltoegankelijke studio's waar 24/24u de nodige zorgassistentie geboden wordt.

Gelegen in het centrum van Overpelt.

**DE MISTEL**  
Kleine Boemerangstraat 26,  
3900 Pelt

2 woongroepen met 18 rolstoeltoegankelijke woningen waar 24/24u intensieve zorg geboden wordt.

Rustig gelegen in een bosrijke omgeving op wandelafstand van de dorpskern van Lindelhoeven.